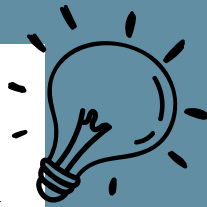


FAMILLE ET AIDANTS
E S P A C E
E N T O U R ' Â G E

**ÊTRE
ACCOMPAGNÉ
POUR MIEUX
AIDER**

Activités de
NOVEMBRE 2021
à JANVIER 2022



02 51 24 69 81 - entourage@larochesuryon.fr
29 rue Anatole-France - La Roche-sur-Yon

SE FAIRE AIDER QUAND ON EST UN PROCHE AIDANT ET/OU MALADE




Parkinson

Groupe d'échanges pour les personnes touchées par la maladie de Parkinson (personnes malades et/ou aidants).



10 nov. : Élodie Grenson, initiation au théâtre
15 déc. : Ophélie Girardeau, soins et beauté


► Les mercredis de 10 h à 12 h

-  Ehpad du Moulin-Rouge, 11 rue Proudhon, La Roche-sur-Yon
-  Gratuit
-  Inscription auprès d'Espace Entour'âge

Accueil - Écoute France Parkinson

Pour les malades et leur famille avec un membre bénévole du comité de Vendée.

► Les mercredis 3 novembre, 5 janvier et 2 février 2022 de 10 h à 12 h

-  Espace Entour'âge, La Roche-sur-Yon
Possibilité de rendez-vous avec un membre bénévole de France Parkinson en dehors de ces dates.
Contact 07 66 25 88 03 ou
 par mail comite85@franceparkinson.fr



Les différentes aides pour les personnes âgées et les aidants

NOUVEAUTÉ 2021



Informations sur les solutions d'hébergement, l'inscription en Ehpad avec Viatrajectoire, les aides au soutien à domicile.

Animé par Christophe Rigaux et Lolita Bonnaud, référents de situation au Service départemental de l'autonomie.

► **Mercredi 17 novembre 2021 de 10 h à 12 h**

Espace Entour'âge

► **Mercredi 8 décembre 2021 de 10 h à 12 h**

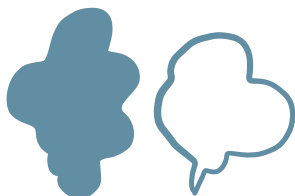
Mairie (salle du conseil), Landeronde



Gratuit



Inscription auprès d'Espace Entour'âge



Entretien avec une psychologue

Vous êtes retraité et/ou de l'entourage d'une personne âgée, vous traversez une période difficile ?

Contactez Espace Entour'âge pour prendre rendez-vous.

Les maladies neurodégénératives : mieux les comprendre

NOUVEAUTÉ 2021



Animé par Dr Bénédicte Philibert, gériatre au CHD.

► **Lundi 6 décembre 2021 de 14 h à 16 h**



Espace Entour'âge



Gratuit



Inscription auprès d'Espace Entour'âge



A
I
D
A
N
T
S

ACTIVITÉS RÉSERVÉES AUX AIDANTS SEULS



Mercredi des aidants



Temps d'écoute et de ressourcement, d'échange entre aidants.

Animé par Rachel Vigouroux, psychologue.

► **Les mercredis 3 et 17 novembre, 1 et 15 décembre 2021, 5 et 19 janvier 2022 de 15 h à 17 h**

 Espace Entour'âge, La Roche-sur-Yon
 Entrée libre et gratuite

Association des familles et amis
des personnes âgées hébergées en
établissement (AFAPAHE)



Un lieu de rencontre, d'information, d'échanges avec des bénévoles de l'association dont l'objectif est de participer à l'amélioration du bien-être des personnes hébergées en établissement.

► **Permanence les jeudis 4 novembre, 2 décembre 2021 et 6 janvier 2022 de 10 h à 12 h**

 Espace Entour'âge, La Roche-sur-Yon
Possibilité de rendez-vous avec un membre bénévole de l'AFAPAHE en dehors de ces dates.
 Contact 07 66 36 84 27 ou
par mail afapahe@free.fr

ACTIVITÉS RÉSERVÉES AUX AIDANTS SEULS

Parcours Famille / EHPAD

L'Ehpad est souvent considéré comme la solution de dernier recours. Dans la majorité des cas, c'est la famille qui fait les démarches et souvent avec crainte, culpabilité.

Espace Entour'âge, en collaboration avec les Ehpad gérés par le CCAS de La Roche-sur-Yon, a imaginé un parcours pour accompagner les familles dans leur cheminement.

1^{re} étape : je me questionne sur l'Ehpad pour mon proche.

- Qu'est-ce qu'un Ehpad ? Quels sont les avantages, les inconvénients par rapport à la vie à domicile ?
- Pourquoi est-il important d'en parler en amont avec mon proche et de s'y préparer ?
- Que faire si mon proche n'est pas en capacité d'exprimer son souhait ou bien qu'il refuse catégoriquement de s'y inscrire ?
- Comment inscrire mon proche en Ehpad ?
- Comment sont gérées les listes d'attente dans les Ehpad du CCAS de La Roche-sur-Yon ?
- Comment je me sens à cette étape ?

Animée par une équipe de plusieurs professionnels.

► Mercredi 10 novembre 2021 de 14 h 30 à 17 h

 Site Elder, 6 impasse Marc-Elder (stationnement parking Ehpad Saint-André d'Ormay)

 Gratuit

 Inscription auprès d'Espace Entour'âge





A
I
D
A
N
T
S



A
I
D
A
N
T
S



2^e étape : mon proche va entrer en Ehpad.

- Comment va se passer l'entrée de mon proche ? Comment puis-je m'assurer que ses souhaits, ses besoins seront pris en compte ?
- Comment je me sens à cette étape du parcours en tant qu'aidant ? Craintes, culpabilité... Quelle va être ma place désormais ?
- ▶ *Vous pouvez prendre rendez-vous avec l'infirmière-référente de l'Ehpad dans lequel votre parent va rentrer en téléphonant directement à l'établissement concerné.*
- ▶ *Vous pouvez faire le point sur vos ressentis en prenant rendez-vous avec Rachel Vigouroux, psychologue, en téléphonant à Espace Entour'âge.*

3^e étape : mon proche vit en Ehpad.

- Qu'est-ce que le projet d'accompagnement personnalisé ? À quoi cela sert ?
- Comment trouver ma place en tant que famille dans l'Ehpad ?
- Quels sont mes droits, mes devoirs ?
- Comment puis-je communiquer avec le personnel ?
- Comment puis-je m'impliquer dans la vie de l'Ehpad ?

Animée par une équipe de plusieurs professionnels.



▶ Mercredi 12 janvier 2022 de 14 h 30 à 17 h

- 📍 Site Elder, 6 impasse Marc-Elder (stationnement parking Ehpad Saint-André d'Ornay)
- 🗣️ Gratuit
- ✓ Inscription auprès d'Espace Entour'âge

Vous avez la possibilité de vous inscrire à l'une ou l'autre des étapes en fonction de vos besoins et de votre situation dans votre parcours d'aidant.