

FABRIQUER SES ESSUIE-TOUIT

Matériel

- Tissu éponge, microfibre, nid d'abeille ou bambou ;
- Tissu coton ;
- Une paire de ciseaux ;
- Des boutons-pression ;
- Une pince à pressions ;
- Un poinçon.

ÉTAPE 1 : tracer les carrés de tissu

Tracer et découper les carrés de tissu éponge et tissu coton au format 26 x 26 cm. Cela donnera des essuie-tout d'une dimension de 24 x 24 cm (coutures comprises).

ÉTAPE 2 : coudre l'essuie-tout

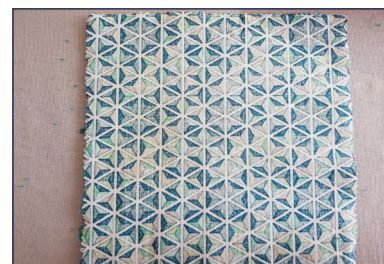
Positionner le carré de tissu coton et le carré de tissu éponge, endroit contre endroit.

Faire une couture à 1 cm du bord en veillant à bien laisser une ouverture d'environ 5 cm.

ATTENTION : Penser à faire un point en marche arrière au début et à la fin de votre couture.

Retourner l'essuie-tout sur l'endroit.

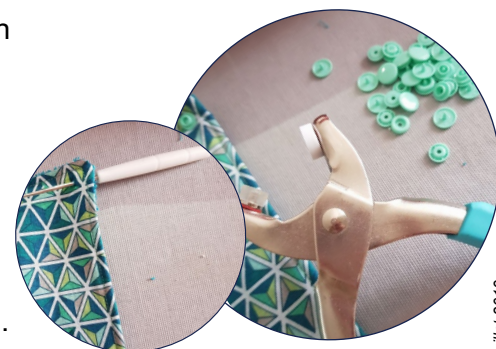
Faire une couture sur les 4 côtés de l'ouvrage à environ 0.5 cm du bord en veillant à bien refermer le trou.



ÉTAPE 3 : positionner les boutons-pression

À l'aide du poinçon, faire un trou à l'emplacement souhaité pour poser la pression.

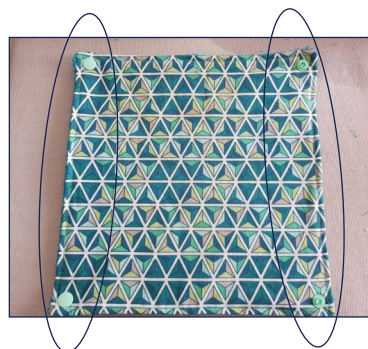
ATTENTION : Veiller à ne pas placer la pression trop près de la couture.



ÉTAPE 4 : poser les boutons pressions

Poser les boutons-pression à l'aide d'une pince à pressions en veillant à appuyer très fort pour que les boutons ne se scindent pas en deux. Positionner les boutons comme la photo ci-contre afin de pouvoir assembler les essuie-tout entre eux et en faire un rouleau.

C'est prêt à l'emploi !



Adoptez les bons gestes !