

PROGRAMME DES TRAVAUX DE RENOUVELLEMENT DU RESEAUX D'ASSAINISSEMENT DES EAUX USEES

**Rue du Mont des Alouettes,
des Deux Lays, des Deux Iles, Place du
Bel-Esbat et avenue du Littoral**

Réunion publique
18 février 2021

La compétence assainissement des eaux usées a été transférée à La Roche-sur-Yon Agglomération le 1^{er} janvier 2010 et la compétence eaux pluviales le 1^{er} janvier 2018 (Gestion des 13 communes).

Sur le territoire de la Ville de La Roche-sur-Yon :
*- Délégation de service public assainissement, plus de **1 500 000 € HT/an** investi dans la réhabilitation des réseaux eaux usées (5 km/an).*

Depuis le 1^{er} avril 2019, la compétence eau potable est transférée au Syndicat Départemental Vendée Eau.

Information des riverains avant de réaliser le chantier d'assainissement

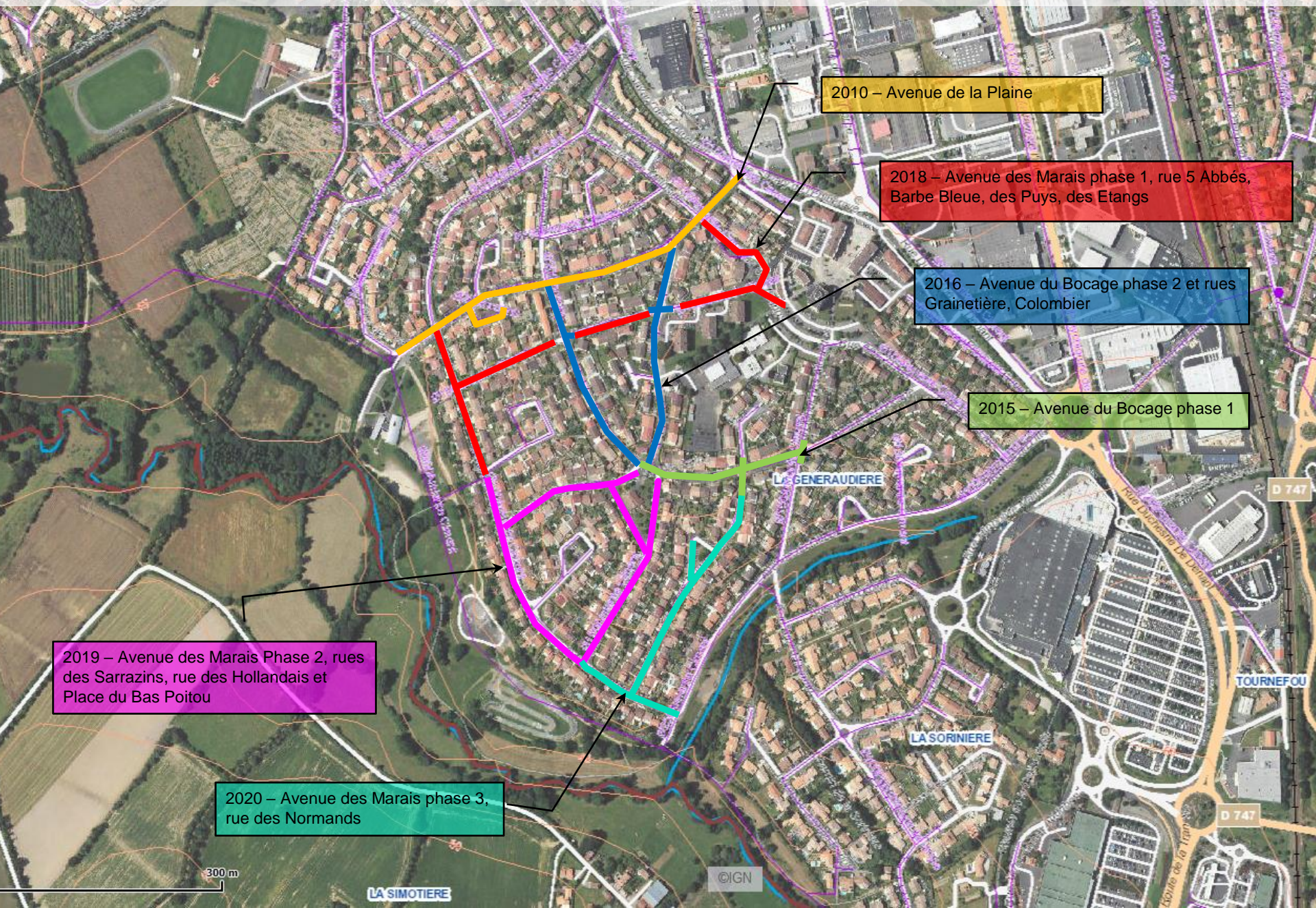
- Réunion publique ou Vidéo de présentation en ligne selon le contexte sanitaire
- Questions des riverains via un lien en ligne dédié
 - Envoi de courriers dit « info riverain »
 - Réunions de chantier hebdomadaire
- sur le site Internet mutualisé de la Ville et de l'Agglomération (www.larochesuryon.fr)



Ordre du jour

- 1- Situation des travaux
- 2- Origine et consistance des travaux d'assainissement
- 3- Origine et consistance des travaux d'eau potable
- 4- Planning et coût du chantier
- 5- Modification du cadre de vie
- 6- Interlocuteurs en phase chantier
- 7- Intervenants sur le chantier
- 8- Questions diverses

Historique des interventions Eaux usées réalisées dans le quartier de La Généraudière

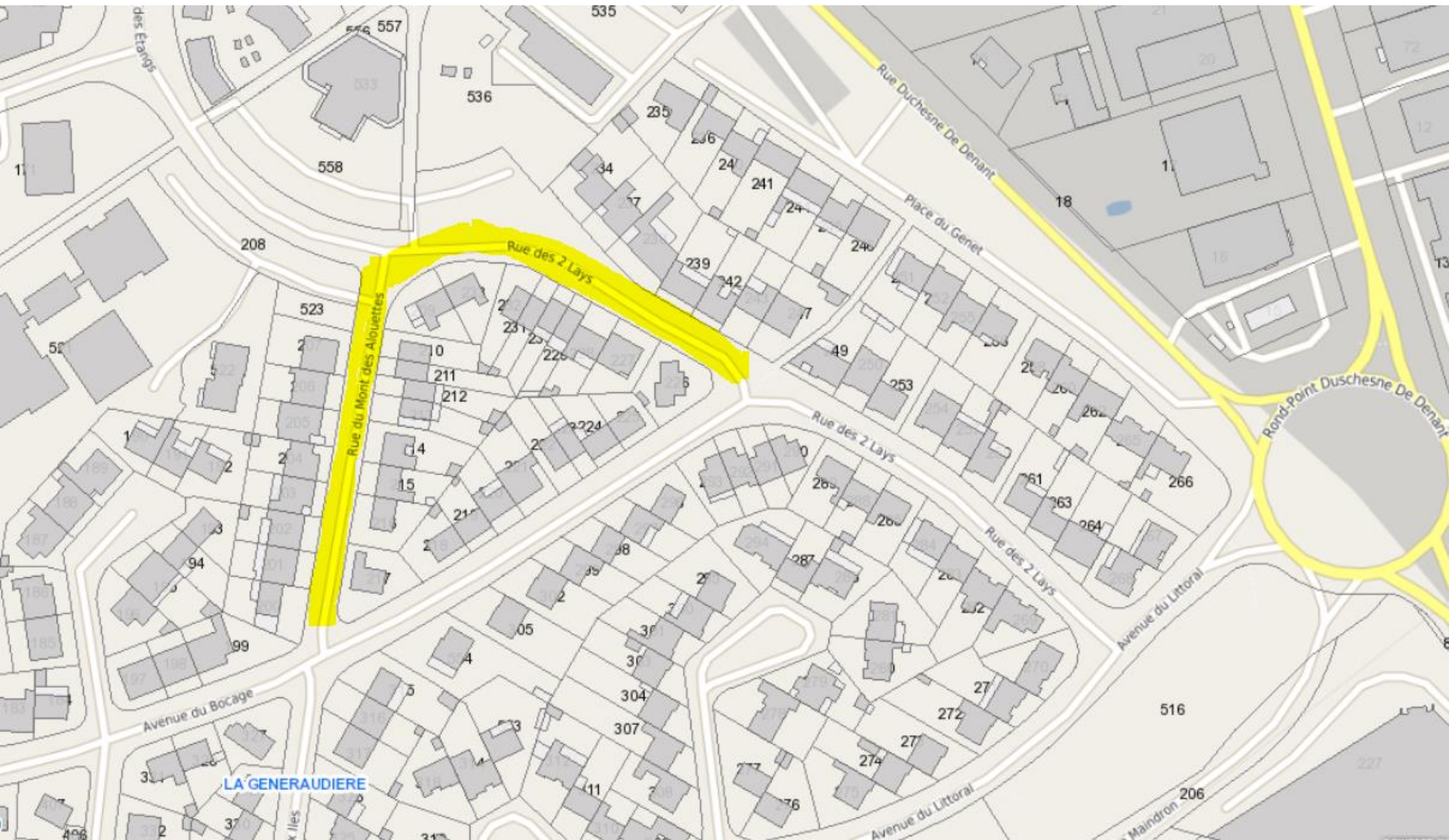


Situation des travaux

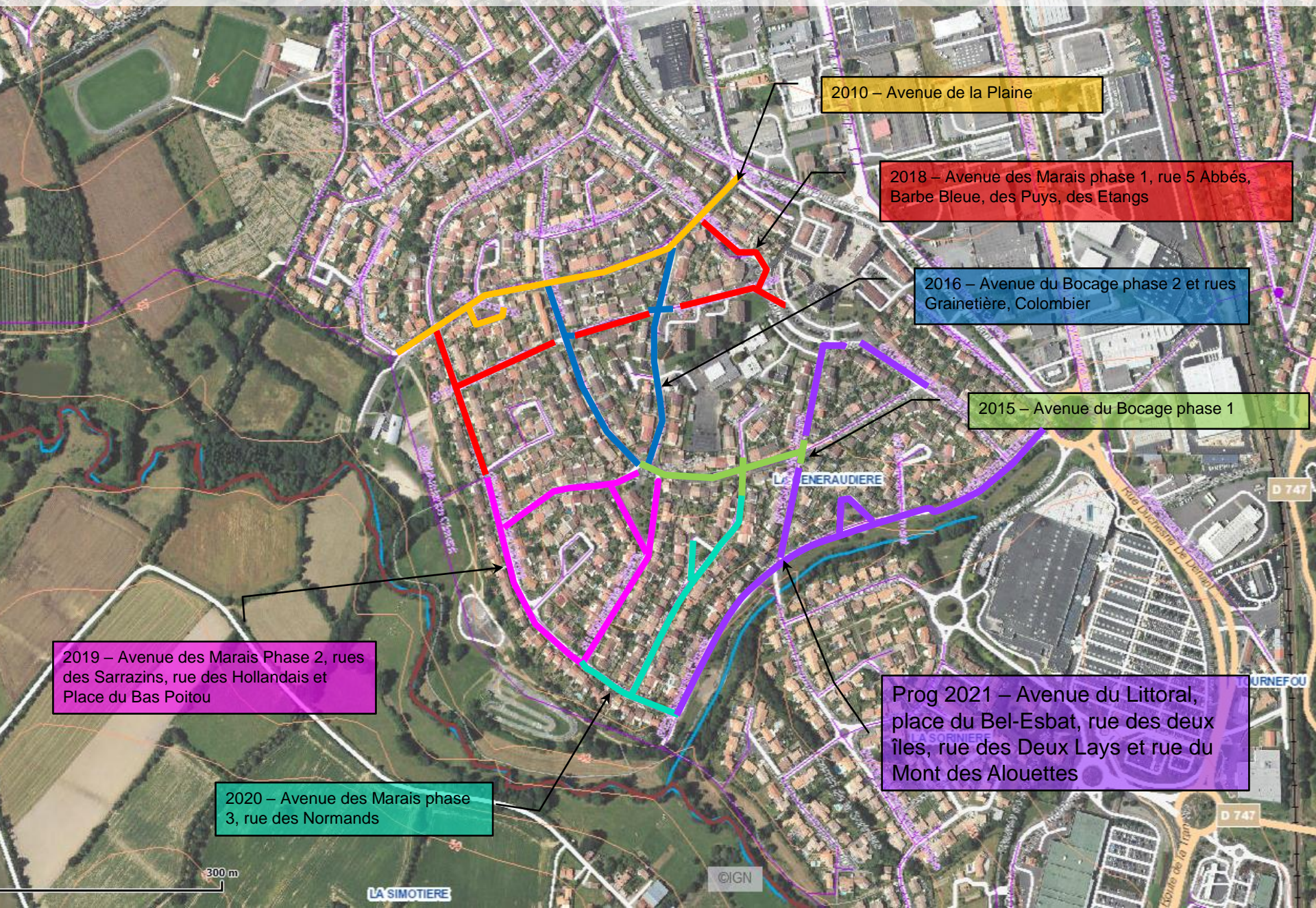
Travaux réalisés sur :

- la rue du Mont des Alouettes et la rue des Deux Lays ,
- l'avenue du Littoral, la place de Bel-Esbat et la rue des Deux Iles.

Localisation des travaux



Historique des interventions Eaux usées réalisées dans le quartier de La Généraudière



Origine des travaux

- Ces travaux sont nécessaires du fait
- de la vétusté des collecteurs d'eaux usées en amiante-ciment révélée lors de la réalisation d'inspections caméra des réseaux et des diverses interventions de l'exploitant (Désobstructions).

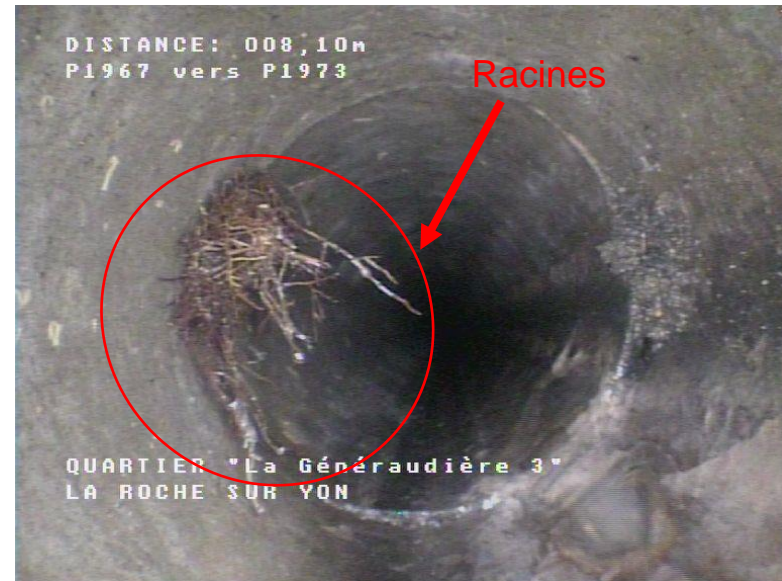
Exemples de défauts repérés dans le réseau d'eaux usées lors d'inspections télévisées

- 1- Début d'effondrement de la canalisation
- 2- Fissures et entrée de racines
- 3- Décentrage de la canalisation

1



2



3



Consistance des travaux d'assainissement des eaux usées

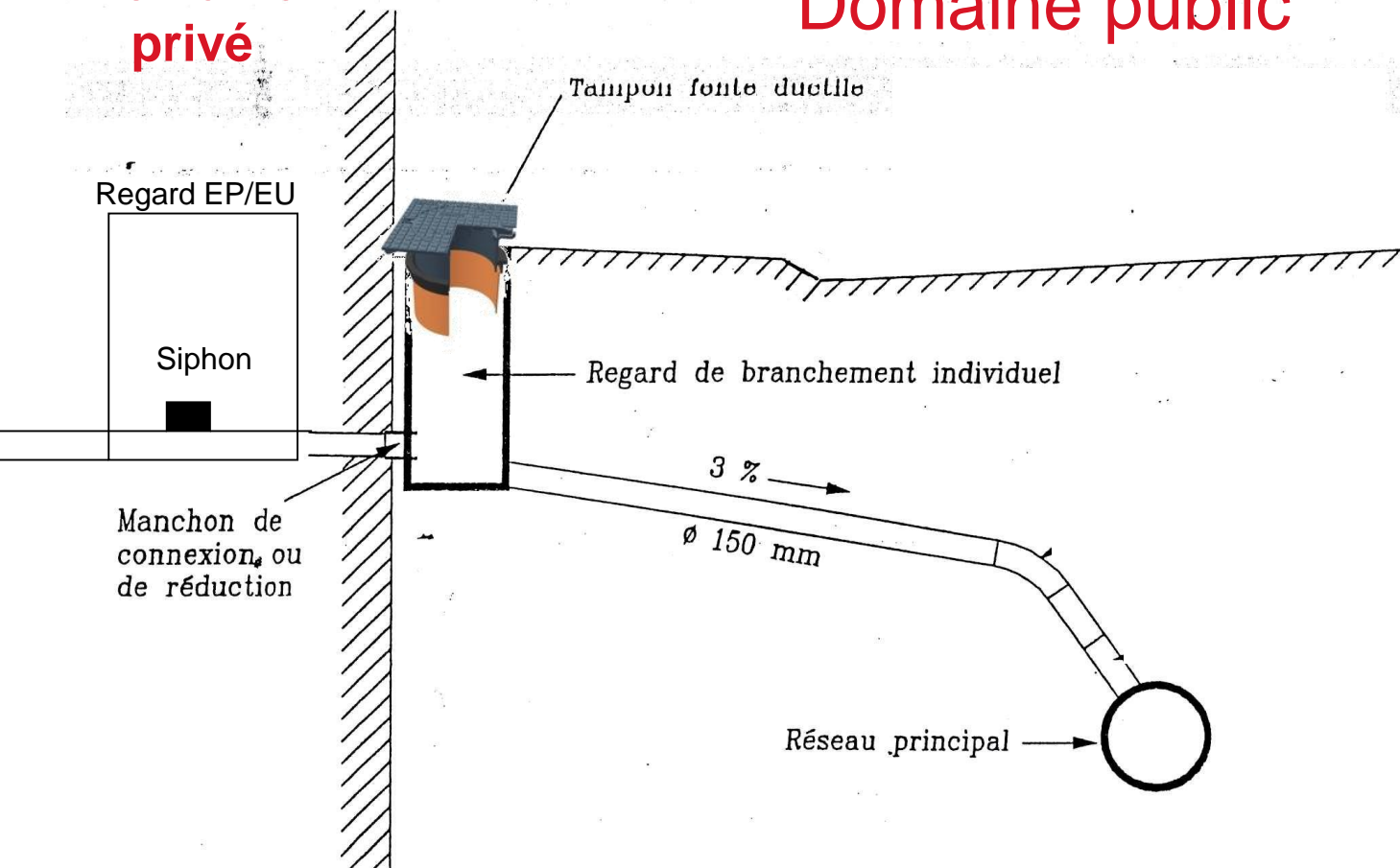
- Renouvellement du collecteur d'eaux usées avec ouverture de tranchées : diamètre 200 mm PVC sur 990 ml,
- Retrait des anciennes canalisations amiantociment,
- Reprise des branchements particuliers et pose de tabourets jusqu'en limite de propriété sous domaine public (80 branchements).

Coupe type d'un branchement eau usée ou eau pluviale

Limite de prestations Travaux et Exploitation SERVICE PUBLIC

Domaine privé

Domaine public



- Retrait des canalisations en amiant-ciment



- Exemple de travaux de réseau



Boite de branchement



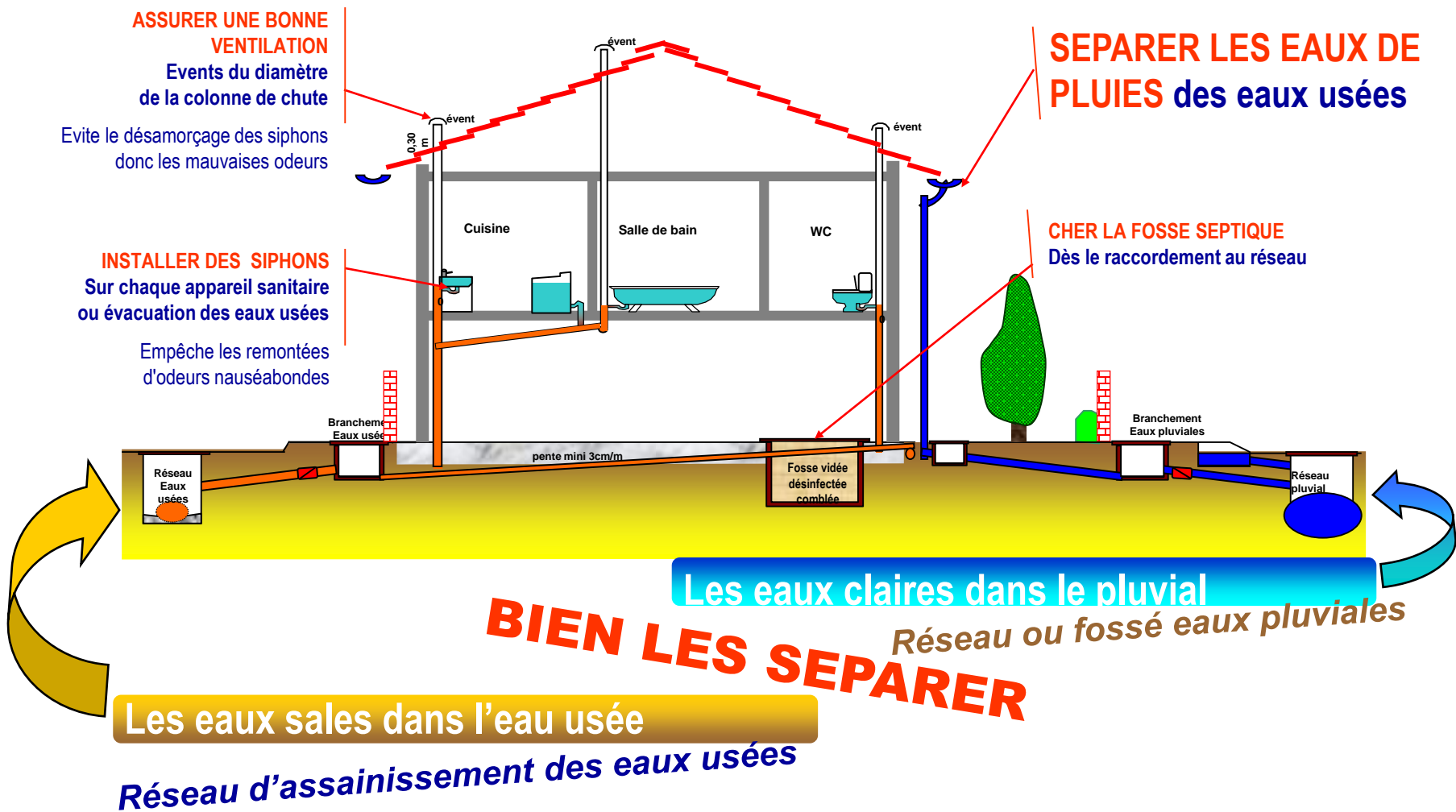
Information liée aux travaux

- Les **travaux sont réalisés par tronçon**, toutes les rues ne seront pas en chantier en même temps.
- **Continuité de service** pour les écoulements lors des travaux sur les canalisations d'eaux usées.
- **Réfection des tranchées** en enrobé sur la chaussée et les trottoirs à la suite des travaux d'assainissement et d'eau potable effectuée par tronçon de voie.

Information liée aux travaux

- Un ***constat d'huissier*** est effectué avant la réalisation des travaux pour établir un état initial des façades extérieures des propriétés, des murs de cloture et du domaine public.
- Un ***contrôle de la conformité des branchements*** eaux usées et eau pluviale est réalisé par le délégataire du service assainissement, Veolia EAU.

Comment raccorder votre habitation au réseau d'assainissement public ?



Exemple Débordement des eaux usées vers le réseau d'eau pluviale



Pollution directe du milieu récepteur

Planning prévisionnel du chantier

Début des travaux d'assainissement des eaux usées

le 8 mars 2021

Démarrage par la rue des Deux Lays puis Rue du Mont des Alouettes

Mi-avril 2021 => Poursuite avenue du Littoral

Juin - Juillet 2021 => Place du Bel-Esbat

Juillet – début septembre 2021 => Rue des Deux Iles

Durée globale de l'intervention sur les réseaux EU :

6 mois (hors congés, hors intempéries ou problèmes techniques)

Coût du chantier

Montant des travaux de réseaux :

Eaux usées : 770 000 € (La Roche-sur-Yon Agglomération)

Date pour les réunions de chantiers :

Les lundis à 14h00

Modification du cadre de vie

A- Les Ordures Ménagères

Lieu de collecte des containers :

En fonction de l'avancée des travaux, de part et d'autre de la zone de chantier.

Les jours de ramassage ne sont pas modifiés.

Modification du cadre de vie

B- La Circulation sur la zone de chantier :

- Interdiction de circuler sur le secteur en travaux,
- La circulation automobile des riverains au droit du chantier est interdite entre 8h00 et 17h30,
- Le stationnement sera interdit au droit du chantier, il se fera dans les rues adjacentes,
- Les véhicules devront être rentrés dans les propriétés afin de ne pas encombrer la rue.

Modification du cadre de vie

B- La Circulation sur la zone de chantier :

- Pour des raisons de sécurité, un accès sera toujours possible pour les services de secours,
- La signalisation et déviation du chantier sera mise en place par les Entreprises mandataires,
- En cas de travaux importants en domaine privé et/ou livraison dans le périmètre des travaux, merci d'informer les interlocuteurs chantier.

Interlocuteurs en phase chantier

- **La Roche-sur-Yon AGGLOMERATION**

Assainissement des eaux usées

M. Stéphane RONDEAU

Service Eau – Assainissement - Déchets

02 72 78 53 53

- **Veolia EAU**

M. Davy OUVRARD – 02 51 44 87 99

Service Clientèle - 09 69 32 35 29

(24h/24 et 7j/7 - Prix d'un appel local)

Intervenants sur le chantier

- Travaux réseau d'assainissement
des eaux usées

SEDEP

Merci de votre attention