

# DOSSIER DE PRESSE

## Le Jardin d'affaires

La Roche-sur-Yon Agglomération implante  
le 1<sup>er</sup> parc d'activités agro écologique en France.

### CONTACTS PRESSE

DURQUETY Karine – 02 51 47 45 12 / 06 80 76 43 51 – [karine.durquety@larochesuryon.fr](mailto:karine.durquety@larochesuryon.fr)  
BALAT Yan – 02 51 47 45 70 – [yan.balat@larochesuryon.fr](mailto:yan.balat@larochesuryon.fr)



Le Jardin d’Affaires est un nouveau parc d’activités de 57 hectares situé sur la commune de Dompierre-sur-Yon, au Nord du territoire de La Roche-sur-Yon Agglomération dont la réalisation débutera a la rentrée 2019. Près de 300 emplois sont attendus.

Avec un principe inédit d’agro écologie développé a l’échelle du parc d’activités et une implication en amont de tous les acteurs concernés (collectivités, Chambre d’Agriculture, entreprises), La Roche-sur-Yon Agglomération, au travers de son agence de développement économique Oryon, entend remettre la nature au premier plan des préoccupations d’aménagement.

La Roche-sur-Yon Agglomération, et son aménageur Oryon, ont l’ambition de faire du parc d’activités Le Jardin d’Affaires, un lieu d’innovation, de démonstration, reproductible, capable de concilier développement économique, renforcement de la biodiversité, protection de la ressource en eau, limitation de l’artificialisation des sols et mise en place d’une boucle alimentaire. Il est aujourd’hui nécessaire de développer de nouveaux schémas de développement plus pérennes et durables, s’inscrivant dans un modèle circulaire et dans un objectif d’économie bleue.

## L'agro écologie c'est quoi ?

L'agro écologie est une discipline regroupant un ensemble de systèmes de production agricole qui s'appuient sur les fonctionnalités offertes par les écosystèmes. Les divers aménagements et pratiques visent à :

- Renforcer la vie des sols ;
- Renforcer la faune auxiliaire en multipliant les lieux de vie autour des cultures ;
- Améliorer la production locale d'amendements et d'engrais ;
- Éviter l'utilisation excessive d'eau ;
- Éviter l'utilisation de machines agricoles et contribuer à une production agricole a très faible empreinte carbone.

**Le projet du Jardin d'affaires consiste à développer l'agro écologie à l'échelle du parc d'activités sous deux grandes dimensions**

### Une nouvelle façon de gérer les zones humides dans une opération d'aménagement :

Perçues comme une contrainte pour le développement économique, les zones humides sont souvent reléguées en second plan et traitées en simples espaces verts.

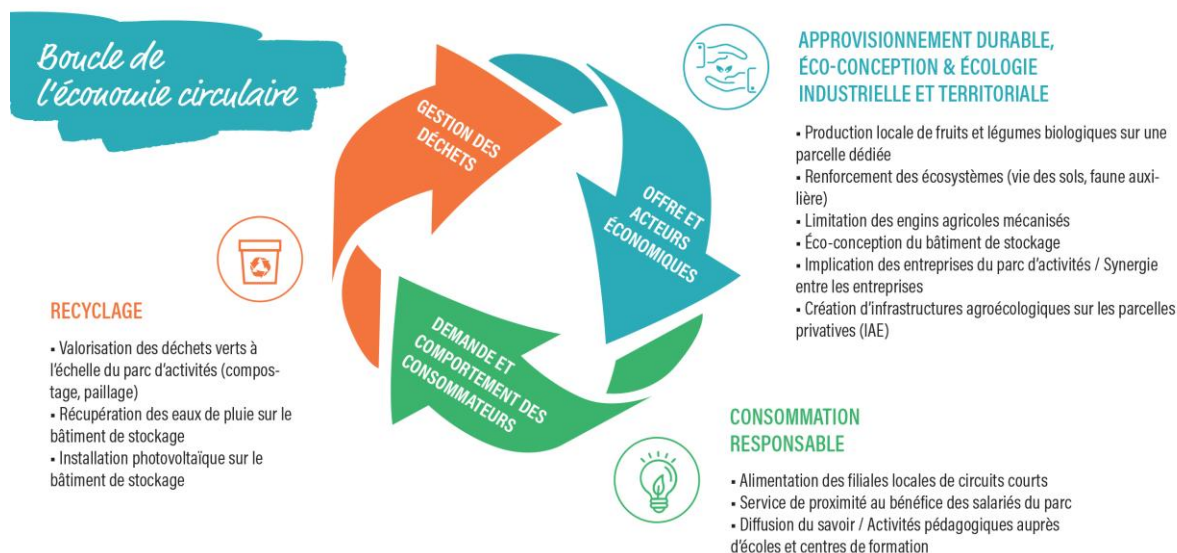
Le choix a été fait d'en explorer le potentiel productif en y développant un projet agro écologique novateur de production de fruits et légumes biologiques, distribués en circuits courts, compatible avec les enjeux environnementaux.

L'idée de réaliser une ferme permacole essentiellement maraichère s'est imposée car elle a l'avantage de générer une activité économique tout en renforçant la biodiversité du site et la perméabilité du sol.

### Une nouvelle façon de concevoir les espaces verts privatifs des entreprises :

Oryon accompagne les futures entreprises dans la conception de leur projet et particulièrement la gestion de leurs espaces verts, en les incitant à optimiser leur consommation foncière et à mettre en place des actions agro écologiques a l'échelle de leur parcelle. Impliquées les entreprises deviendront des acteurs majeurs du renforcement de la biodiversité du parc d'activités, contribuant ainsi à la création de synergies entre les entreprises et la ferme permacole dans une logique d'économie circulaire.

## La déclinaison de l'économie circulaire au cœur du Jardin d'Affaires

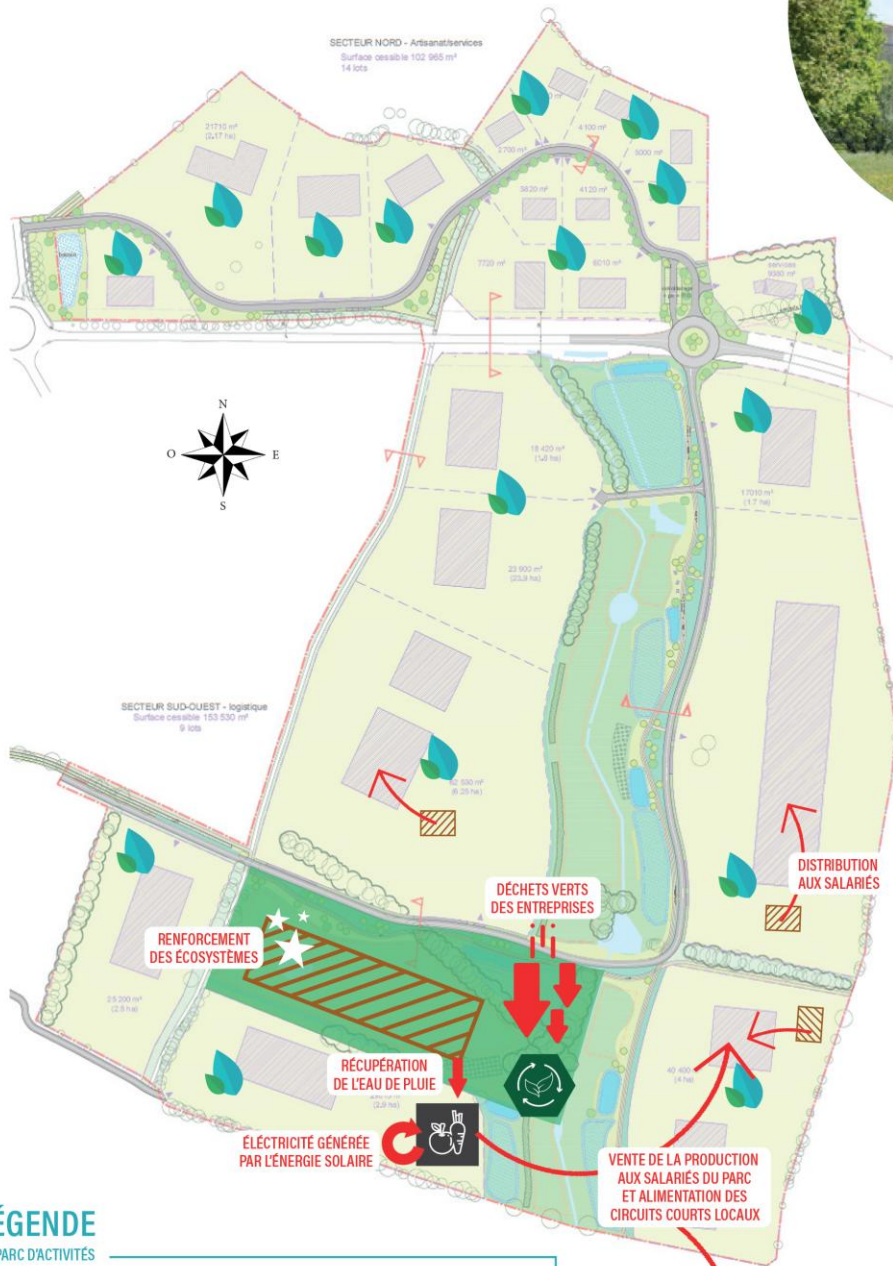


Impulsé par la dynamique de l'économie circulaire, le Jardin d'Affaires est le premier projet au niveau national, aisément reproductible, qui envisage une boucle courte de matière organique au sein d'un parc d'activités, en zone humide, et qui souhaite prouver que le développement économique raisonné peut être compatible avec une volonté de renforcement de la biodiversité.







### Ce projet permettra :

- L'acculturation des entreprises sur le développement de la biodiversité.
- La création d'espaces verts publics et privés contribuant au renforcement de la biodiversité dans une logique d'économie circulaire.
- La production de fruits et légumes de qualité au profit des salariés des entreprises, du point de restauration du parc d'activités mais aussi pour alimenter les filières locales de circuits courts.
- La création de 3 à 5 emplois durables spécifiques pour le bon fonctionnement de l'espace de production.
- La diffusion du savoir et la sensibilisation aux enjeux de production et d'alimentation durable.

## La dynamique de l'économie circulaire au cœur du Jardin d'Affaires :



### LÉGENDE DU PARC D'ACTIVITÉS

	Entreprises		Plateforme de compostage des déchets verts et biodéchets
	IAE : Infrastructure Agroécologique		Bâtiment de stockage
	Ferre permacole		Production de fruits et légumes bio

**Le Jardin  
D'AFFAIRES**

## Calendrier prévisionnel

### Calendrier prévisionnel

