

La Roche-sur-Yon, le 11 juillet 2020

A la découverte des « coins de paradis » du territoire

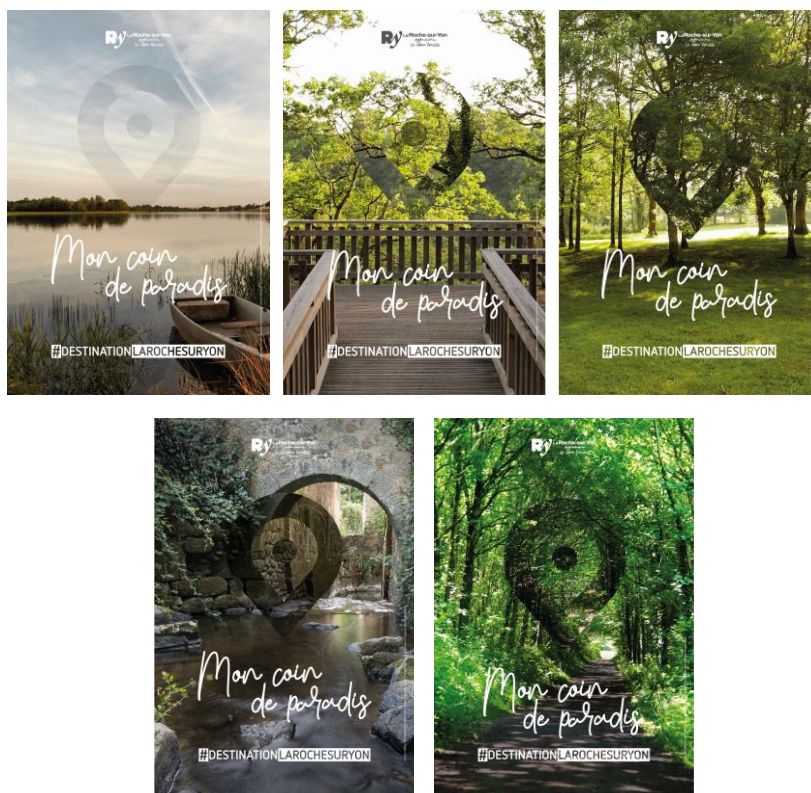
Cet été, l'Agglomération invite les habitants à découvrir ou redécouvrir leur territoire à travers une campagne de communication mettant en lumière ses richesses connues ou plus secrètes.

Dans un contexte post-confinement, l'Agglomération a souhaité proposer un nouveau point de vue sur le patrimoine arboré et touristique du territoire en montrant qu'il existe de nombreux lieux de détente et de balades à deux pas de chez soi.

Une campagne de communication a ainsi été imaginée à travers le slogan « **mon coin de paradis** » déclinée sur plusieurs supports :

- **De l'affichage** (2/8/12 m²)

Cinq lieux représentatifs du territoire (Moulin Papon, filature de Piquet et son belvédère [2 visuels différents], Moulin de Rambourg, site naturel d'Alluchon) ont été mis en scène façon carte postale pour mettre en lumière la diversité des paysages locaux via les éléments naturels (le végétal, l'eau, la pierre). Ces visuels seront affichés à La Roche-sur-Yon du 13 au 17 juillet puis du 17 au 24 août.



- **Participation sur les réseaux sociaux**

L'agglomération invite aussi les habitants à être eux-mêmes les ambassadeurs de leur territoire en faisant découvrir leurs spots favoris sur les réseaux sociaux via le partage de leurs photos avec le hashtag **#destinationlarochesuryon**.

Un filtre est également téléchargeable sur www.larochesuryon.fr pour permettre aux internautes de mettre leurs photos aux couleurs de la campagne d'affichage.

- **Roche Plus et Office de tourisme**

En complément, le numéro estival du magazine Roche Plus proposera des idées de sites insolites ou remarquables sur l'agglomération et le site de l'Office de tourisme des idées de visites et de balades nature.



Contact presse

SIRISAWAT Malvina – Tél : 02 51 47 48 02 / 06 80 76 43 51- malvina.sirisawat@larochesuryon.fr